



# *Wohnen wie Zuhause*



**BS BoardingSelect**

# Willkommen im Grünen



Sie suchen für Ihren privaten oder beruflichen längeren Aufenthalt in Gütersloh eine Alternative zu beengten Hotelzimmern? Sie schätzen die Weitläufigkeit und Gemütlichkeit einer eigenen Wohnung auf Zeit? Dann ist Boardinghouse Select für Sie die richtige Wahl.



Hier kommen Sie im wahrsten Sinne nach Hause, können sich wohlfühlen und die Freizeit wie in den eigenen vier Wänden genießen. Sie wohnen im Grünen in einer komplett renovierten, denkmalgeschützten Hofstelle und haben die Wahl zwischen drei großzügig geschnittenen Wohnungen, die seit dem 1. Januar 2018 zum Entspannen einladen. Egal ob Sie in der Badewanne relaxen, auf dem Sofa Fernsehen oder vom großen Balkon die Aussicht auf weite Wiesen genießen – BoardingSelect bietet Ihnen den größtmöglichen Komfort für ein besonderes Wohnerlebnis.



## Es fehlt an nichts

Beim Interieur und der Ausstattung bleiben keine Wünsche offen. Auf 68, 62 bzw. 76 qm mit Wohn- und Schlafzimmer, Küche mit Essplatz, Bad und (Raucher-)Balkon finden Sie alles für den täglichen Bedarf und eine bequeme Selbstversorgung. Und einmal die Woche kümmern wir uns um den Wäsche- wechsel und die Reinigung der Wohnung.



## Zentral und ruhig

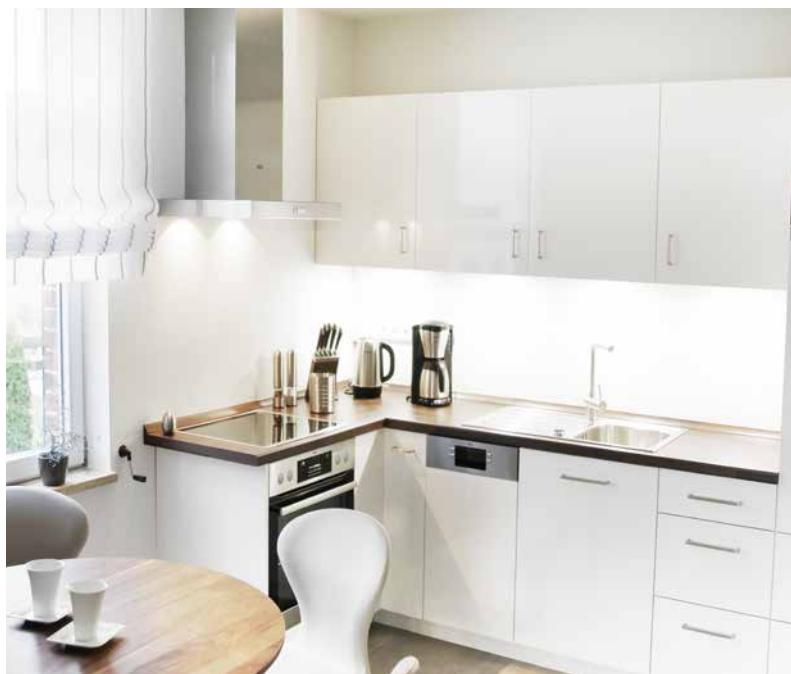
Das Boardinghouse garantiert Ihnen absolute Ruhe und eine gute Verkehrs- anbindung. Und auch das Umfeld stimmt: In nur 500 Metern erreichen Sie zu Fuß den nächsten Edeka Markt mit Bäcker. Dazu ein Fitness-Studio und ein hervorragendes Lokal mit Biergarten. In nur 2, 5 Km finden Sie in der Innenstadt ein vielfältiges Angebot für Kultur, Shopping und Gaumenfreuden.

# Wohnung 1 → im 1. Obergeschoß



## Alles, was das Herz begehrt

68 qm Gemütlichkeit in modernem Ambiente. Darauf können Sie sich in dieser Wohnung freuen. Die stimmige Einrichtung vermittelt Ihnen sofort privates Flair zum Ausspannen. Hier können Sie sich auf dem Sofa breit machen, ein Schaumbad in der Wanne genießen, leckere Mahlzeiten in der Essecke genießen oder die Seele auf dem großen Balkon mit Blick ins Grüne baumeln lassen.

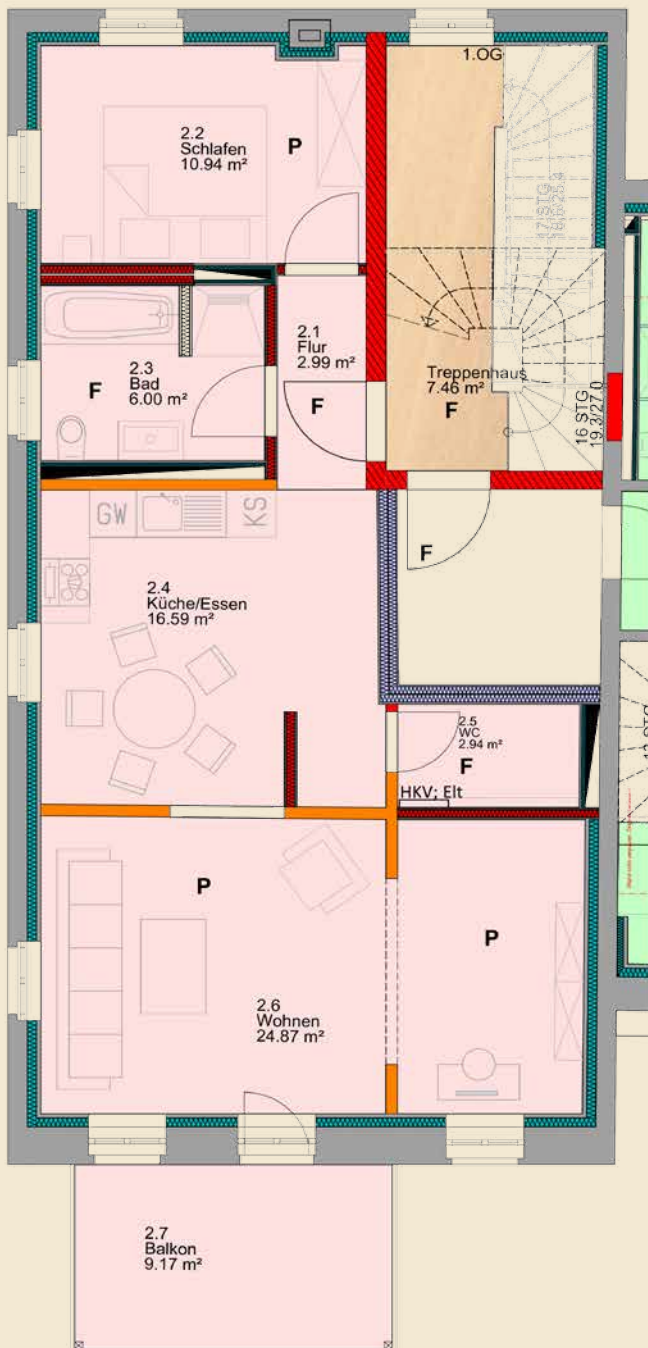


# Alles komplett

Die Wohnung ist mit viel Liebe zum Detail vollständig möbliert und komplett ausgestattet:

- ▶ W-Lan und Flat TV
- ▶ Geschirrspüler, Waschmaschine, Trockner und Bügeleisen
- ▶ Kaffeemaschine und Wasserkocher für Tee
- ▶ Bad mit Fön und Badewanne + Dusche
- ▶ Küche mit allen wichtigen Utensilien – von Gläsern über Teller und Besteck bis zu Pfannen und Töpfen
- ▶ Hauswirtschaftsraum mit allen Reinigungsmitteln
- ▶ Wöchentliche Reinigung
- ▶ Carport für Ihr Auto
- ▶ E-Bike und Ergometer zur Mitnutzung
- ▶ Dies sind Nichtraucherwohnungen. Für unbeschwerten Rauchgenuss können Sie den Balkon nutzen

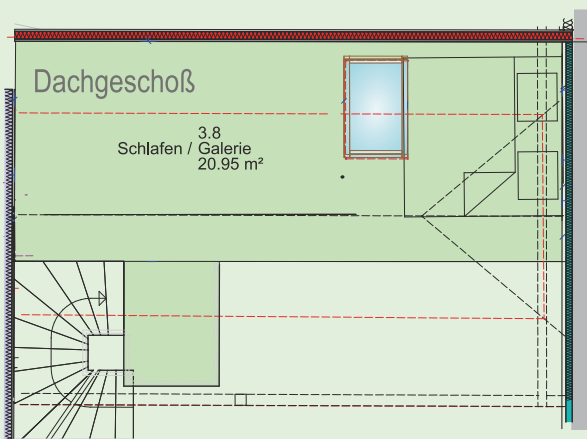
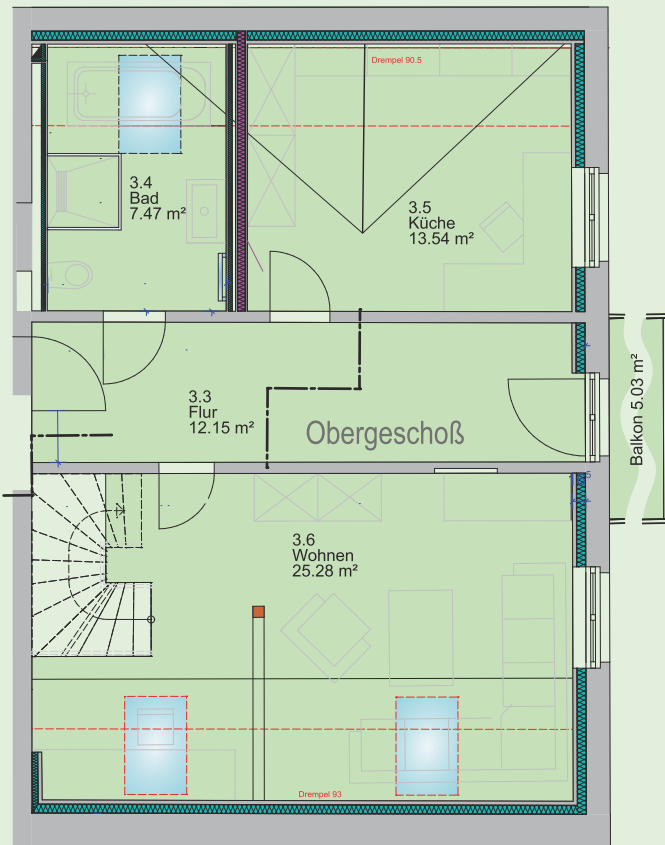
***Damit wird es Ihnen an nichts fehlen!***



Raum	Etage	Fläche
Flur	1.0G	2,99 m <sup>2</sup>
Schlafen	1.0G	10,94 m <sup>2</sup>
Bad	1.0G	6,00 m <sup>2</sup>
Küche, Essen	1.0G	16,59 m <sup>2</sup>
WC	1.0G	2,94 m <sup>2</sup>
Wohnen	1.0G	24,87 m <sup>2</sup>
Balkon	1.0G	4,49 m <sup>2</sup>
<b>Fläche gesamt</b>		<b>68,92 m<sup>2</sup></b>



# Wohnung 2 → im Ober-/ Dachgeschoß



## Grundriß

Wohnung 2 u. 3 sind in punkto anspruchsvollem Interieur und Komplett-Ausstattung mit Wohnung 1 identisch.

Raum	Etage	Fläche
Flur	OG	12,15 m <sup>2</sup>
Küche	OG	13,54 m <sup>2</sup>
Schlafen	DG	20,95 m <sup>2</sup>
Wohnen	OG	25,28 m <sup>2</sup>
Balkon	OG	5,03 m <sup>2</sup>
<b>Fläche gesamt</b>		<b>76,95 m<sup>2</sup></b>

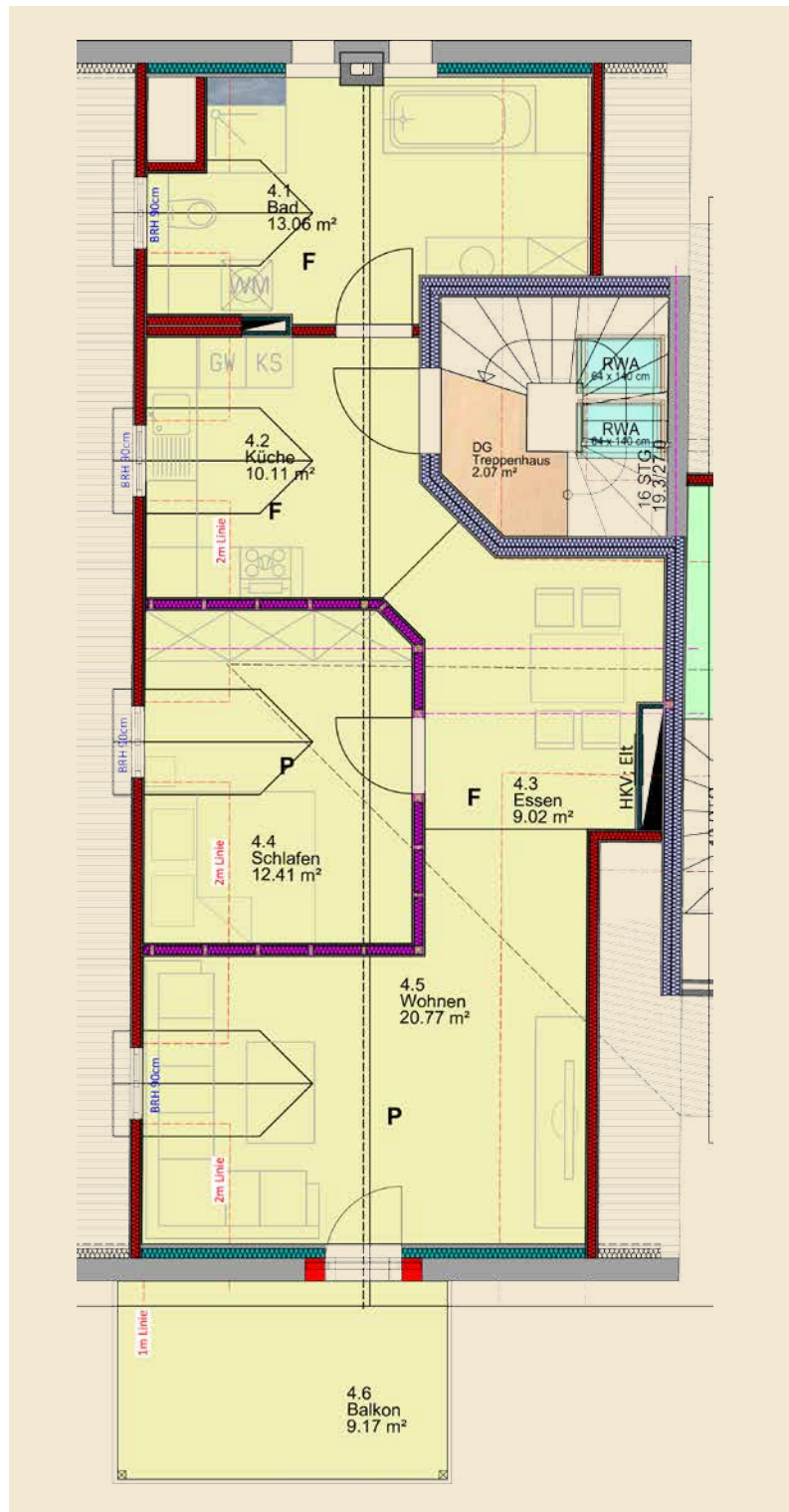


# im Dachgeschoß → Wohnung 3



## Grundriß

Raum	Etage	Fläche
Flur	DG	11,36 m <sup>2</sup>
Küche	DG	9,05 m <sup>2</sup>
Essen	DG	8,51 m <sup>2</sup>
Schlafen	DG	10,91 m <sup>2</sup>
Wohnen	DG	17,02 m <sup>2</sup>
Balkon	DG	4,59 m <sup>2</sup>
<b>Fläche gesamt</b>		<b>61,42 m<sup>2</sup></b>





*Wir freuen uns auf Ihren Besuch!*

Alle weiteren Informationen und Preise bekommen Sie unter:  
**[www.boarding-select.de](http://www.boarding-select.de)**

## **BS** BoardingSelect

Kirschner Vermietung  
Kattenstrother Weg 173  
D-33332 Gütersloh

Mobil: +49 (0) 172 8332010 ← Hans-Hermann Kirschner  
Mobil: +49 (0) 172 4472047 ← Elke Kirschner  
E-Mail: [info@boarding-select.de](mailto:info@boarding-select.de)